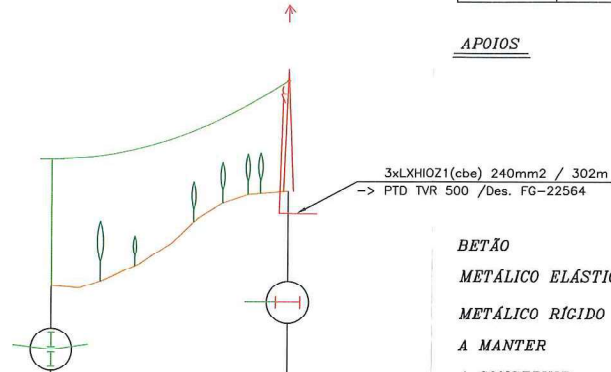


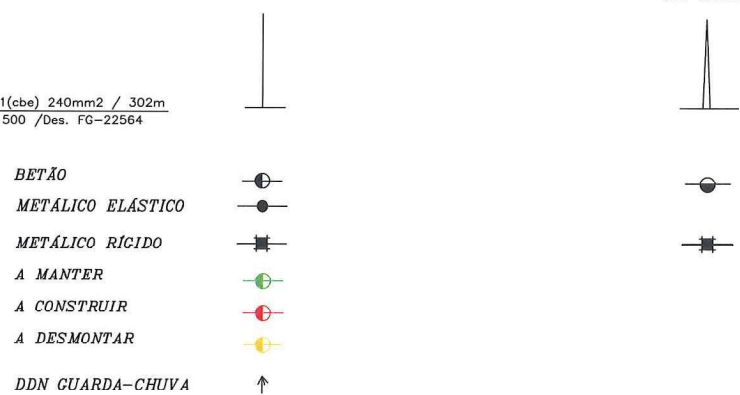
CARACTERÍSTICAS Troço a manter	CABOS CONDUTORES	CABOS DE GUARDA	FIXAÇÃO DE CONDUTORES	ISOLADORES	
				QUANTIDADE POR CADEIA	TIPO
MATERIAL	AL-AÇO		R-Rígida simples		
Sn(mm ²)	50		RD-Rígida dupla		
d(mm)	9,0		S-Suspensão Simples	3	U70BS
t max (Kg/mm ²)	9,0		SR-Suspensão simples reforçada	3	U100BLP
			SHR-Suspensão simples com Haste	3	U100BLP
			A-Amarração simples	3	U70BS
			AR-Amarração simples reforçada	3	U100BLP
			AHR-Amarração simples reforçada com Haste	3	U100BLP



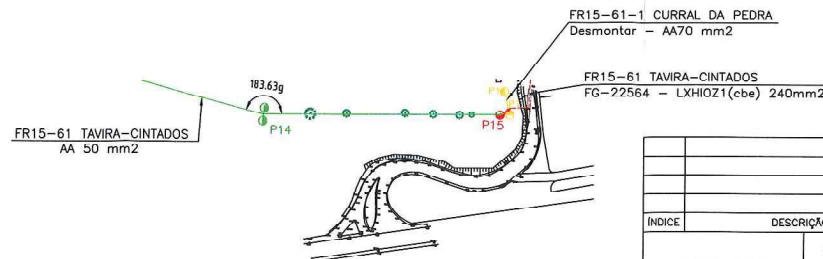
PLANO DE REFERENCIA A: 15.00m

COTAS DO TERRENO		27.73	37.20
NÚMERO		14	15
TIPO		2 x 700	M2250
ALTURA		2 x 15	14
TIPO DE ARMAÇÃO		PAN	TFL 120
FIXAÇÃO DE CONDUTORES		AR	AR
DISTÂNCIAS ENTRE APOIOS		118.62	
DISTÂNCIAS A ORIGEM	0.00		118.62
CULTURAS		OLIV. DISP.	

APOIOS **ALINHAMENTO E ÂNCULO** **REFORÇO E FIM DE LINHA**



P14	X=42968.12	Y=-281194.43
P15	X=43085.98	Y=-281181.01
P1-1M06/E/RS89		



INDICE	DESCRIÇÃO	DATA	ALTERADO	APROVADO	VERIF.	DATA	RUDRICA
					PROJ.	10/2024	Raphael Jérid
					TOP.	07/2024	CME
					DES.	07/2024	GB
					VERIF.		

E-REDES
Distribuição de Eletricidade

DSAS-ASA	FORMATO A3	PERFIL E PLANTA PARCELAR			
AEMT-UEV	QUIPUI Pnn - Inn	LINHA AÉREA A 15 kV FR15-61 TAVIRA-CINTADOS			
PLANTA(S)	ESCALA(S)	MODIFICAÇÃO ENTRE OS APOIOS P14-P15			
CM 608	V=1:500 H=1:2500	Freguesia(s): UF de Tavira (Santa Maria e Santiago)		Concelho(s): TAVIRA	
		SUBSTITUI	CÓDIGOS DE OBRA	PROCESSO	Nº DESENHO
			005317/2023	11420-B	FE-22563
					INDICE